

(販売店取付)

新しい魅力を際立たせる先鋭のスタイリング。

**AERO TOURER S KIT**  
**AERO TOURER KIT**

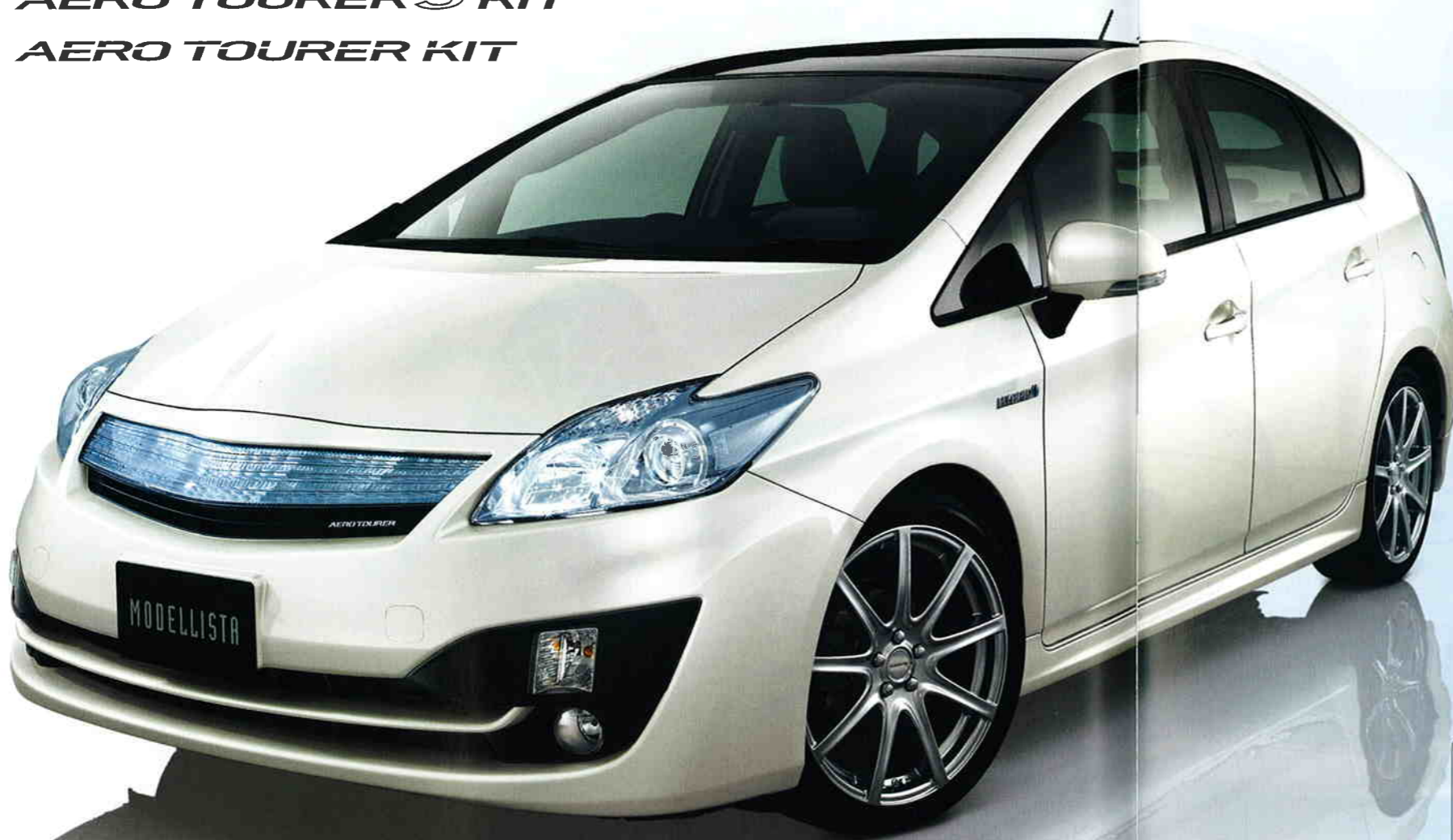


Photo:AERO TOURER S キット(ベース車両はG)、ボディカラーはホワイトパールクリスタルシャイン(070)はメーカーオプション。ソラーブ(付)付ムールーフ、ソラーベンチレーションシステムとLEDライトアップコンシステムはセットでメーカーオプション。寒冷地仕様、リヤフォグランプはセットでメーカーオプション。AERO TOURER S キット:ローダウンスプリング、18インチアルミホイールとタイヤセット(ウェッズ ローレッシュK&Kハイパーシルー)とエコハマタイヤ DNA Earth-1はモデリスタパーツ(販売店装着オプション)。※写真は灯火類を点灯させた状態です。



**303 LEDインナーグリルキット※車幅灯連動式**  
設定:AERO TOURER S キット(301)、AERO TOURER キット(303)装着車  
63,000円(消費税抜き60,000円) (070) ※写真の色や輝度は実際とは異なります。

塗装済設定色

070 ホワイトパール クリスタルシャイン	1F7 シルバー メタリック	202 ブラック
-----------------------------	----------------------	-------------

その他のカラーは車体パーツを販売店にて塗装

**301 AERO TOURER S キット A+B+C+D+E+303 のセット (LEDグリルタイプ)**  
設定: 除くG\*ツアリングセレクション・レザーパッケージ、Lおよびブリクラッシュセーフティシステム(ミリ波レーダー方式)、レーダークルーズコントロール(ブレーキ制御付)装着車、リヤバンパーポイラー(メーカーオプション)装着車  
塗装済 329,700円(消費税抜き314,000円) (070) (WA31) 素地 287,700円(消費税抜き274,000円) (070) (15.0) (WA32)

**302 AERO TOURER キット A+B+C+303 のセット (LEDグリルタイプ)**  
設定: 除くG\*ツアリングセレクション・レザーパッケージ、Lおよびブリクラッシュセーフティシステム(ミリ波レーダー方式)、レーダークルーズコントロール(ブレーキ制御付)装着車  
塗装済 244,650円(消費税抜き233,000円) (070) (WA33) 素地 225,750円(消費税抜き215,000円) (070) (6.0) (WA34)

**304 AERO TOURER S キット A+B+C+D+E のセット**  
設定: 除くG\*ツアリングセレクション・レザーパッケージ、Lおよびブリクラッシュセーフティシステム(ミリ波レーダー方式)、レーダークルーズコントロール(ブレーキ制御付)装着車  
塗装済 306,600円(消費税抜き292,000円) (070) (WA21) 素地 264,600円(消費税抜き252,000円) (070) (6.0) (WA22)  
リヤバンパーポイラー(無車用(WA21))  
リヤバンパーポイラー(付車用(WA23))

**305 AERO TOURER キット A+B+C のセット**  
設定: 除くG\*ツアリングセレクション・レザーパッケージ、Lおよびブリクラッシュセーフティシステム(ミリ波レーダー方式)、レーダークルーズコントロール(ブレーキ制御付)装着車  
塗装済 221,550円(消費税抜き211,000円) (070) (WA25) 素地 202,650円(消費税抜き193,000円) (070) (6.0) (WA26)  
リヤバンパーポイラー(無車用(WA24))



**A フロントエアロバンパー** ▲

材質: TSOP  
地上高: オリジナルと同等



**B フロントグリル**

材質: ポリカーボネート(アウター)、ABS(インナー)



**C "AERO TOURER"エンブレム**



**D サイドスカート** ▲

材質: PPE  
地上高: オリジナルより約10mmダウン



**E リヤスカート** ▲

材質: PPE  
地上高: オリジナルより約5mmダウン(リヤバンパーポイラー付車)  
オリジナルより約10mmダウン(リヤバンパーポイラー無車)

■ 車両本体製造事業者: トヨタ自動車株式会社  
■ カスタマイズパーツ: 株式会社トヨタモデリスタインターナショナル  
■ エンジン部品は(株)トヨタモデリスタインターナショナルの取り扱い商品であり、トヨタ純正部品ではありません。  
▲: 装着時にバンパーへの穴あけ加工が必要となります。  
※P.6~7の商品に関するお問い合わせ先・お取り扱い上の注意については裏表紙をご覧ください。

■ モデリスタパーツにつきましてはバージョン(ブランド)間の組み合わせが可能な場合があります。詳しくはモデリスタコールセンターへお問い合わせください。

**保証** モデリスタパーツについて保証修理を受けられる期間は、パーツを車両に装着された日から1年間となります。ただし、その期間内でも走行距離が20,000kmまでとなります。  
※詳細につきましては、裏表紙のお問い合わせ先にてご確認ください。

価格表記について

00,000円(消費税抜き00,000円)  
※モデリスタ希望小売価格①

0.0H 標準取付時間 ②  
0.0H 標準塗装時間 ②  
(未塗装商品)

① 価格はモデリスタ希望小売価格(消費税込み)10年11月現在のものを参考価格です。実際の販売価格は各販売店が独自に定めております。価格には取付費は含まれません。  
② 時間はそれぞれ取付・塗装に必要な標準作業時間です。作業時間に応じた取付費・塗装費が①とは別に発生致します。  
取付費・塗装費につきましては各販売店が独自に定めております。 ●詳しくは各販売店におたずねください。